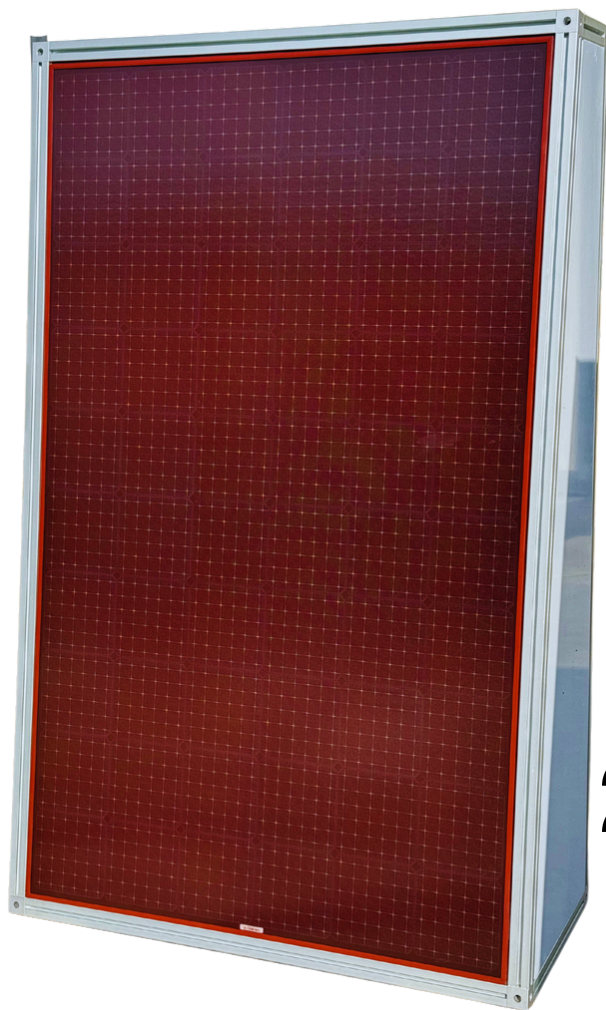


I nostri armadi fotovoltaici rappresentano una **soluzione innovativa** e strategica per l'**efficienza energetica domestica**.

Progettati per **semplificare** la gestione quotidiana, offrono anche un significativo **risparmio sui consumi energetici**.



## Caratteristiche principali:

- ✓✓ **Struttura:** Telaio realizzato in alluminio ossidato e alluminio composito, con viteria in acciaio inox per garantire resistenza e durabilità.
- ✓✓ **Interno:** Dotato di due pratiche mensole per ottimizzare lo spazio. (Personalizzabile)
- ✓✓ **Anta:** L'anta a battente è costituita da un pannello fotovoltaico, con potenza variabile in base alle specifiche esigenze del cliente.

L'armadio fotovoltaico include:

- pannello fotovoltaico Trienergia da 320W/360W/380W/405W
- n° 1 Microinverte Enphase IQ7A con sistema di monitoraggio attraverso un wattmetro

Modello	Altezza mm	Larghezza mm	Prof. mm
1 anta pannello Trienergia nero 360 Wp	1.779	1.119	490
1 anta pannello Trienergia nero 320 Wp ROSSO o VERDE	1.779	1.119	490
1 anta pannello Trienergia nero 380 Wp	1.871	1.119	490
1 anta pannello Trienergia nero 405 Wp	1.954	1.119	490

Le misure possono variare leggermente a seconda della disponibilità dei pannelli fotovoltaici.

